

# EXPOSITION FÉLINE INTERNATIONALE






INTERNATIONALE KATZENAUSSTELLUNG  
ESPOSIZIONE INTERNAZIONALE FELINA

## LA CHAUX-DE-FONDS

Salle des Anciens Abattoirs | Rue du Commerce 122-126

### 23 - 24 MARS 2024

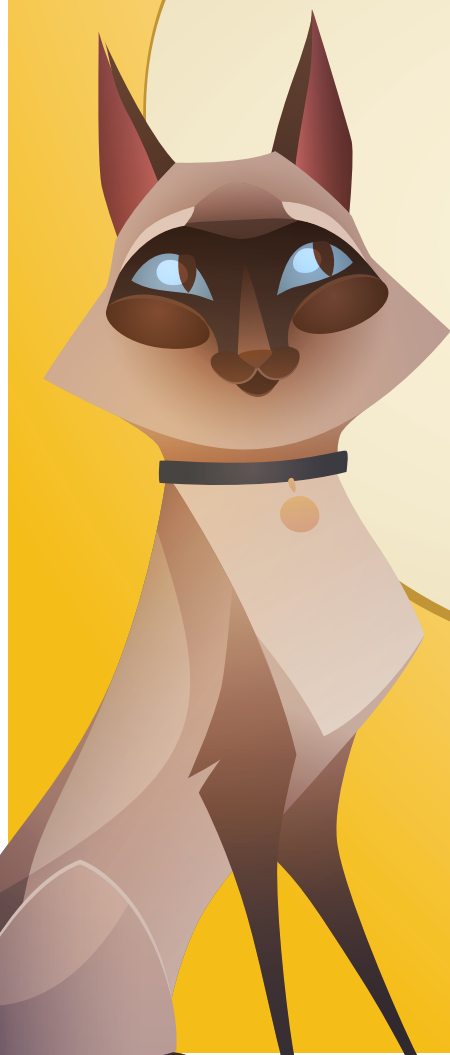
#### JUGES PRÉVUS :

	Gerardo Fraga y Guzmán	Toutes races
	Thea Friškovec-Keller	Toutes races
	Alessandro Ghibaudo	Cat. 1 et 2
	Daria Łukasik-Weber	Cat. 1, 2, 3, 4c
	Yan Roca Folch	Toutes races

#### INFOS

[WWW.CCMO.CH](http://WWW.CCMO.CH)

2x 1 jour - 2 certificats  
2x 1 Tag - 2 Zertifikate  
2x 1 giorno - 2 certificati



**ANMELDEADRESSE :**

Yves Allimann  
Route d'Orbe 2b, 1373 Chavornay  
Tel: 079 347 82 25  
E-Mail: expo@ccmoch

**ANMELDUNGEN :**

Bitte verwenden Sie nur die Formulare der FfFe bzw. FFH und füllen Sie diese bitte in Druckschrift oder mit Schreibmaschine vollständig aus.

**BITTE GEBEN SIE DAS GEWICHT JEDER KATZE AUF DEM ANMELDEFORMULAR AN!**

Vorrangig werden Aussteller, die an beiden Tagen mit mehreren Katzen anwesend sind.

**GEBÜHREN (pro Tag und Katze) :**

Katze anwesend: 1 Tag 2 Tage  
Klassen 1-12\*: CHF 50.00 CHF 45.00  
Hauskatzen\*: CHF 50.00 CHF 45.00  
\* Nur bei Vorauszahlung. Bei Bar-Zahlung an der Ausstellung: Aufpreis von Fr. 5.00 pro Tag und Katze

**PREISE ODER KOKARDEN :**

Alle Zertifikate, Vorzüglich 1  
BIV, Nomination, Best in Show.

**ANMELDESCHLUSS :**

4. März 2024  
oder bei Erreichen der Hallenkapazität. Später eingehende Abmeldungen welche nur email: expo@ccmoch oder schriftlich entgegengenommen werden, können nicht rückvergütet werden nach 04.03.2024.

**TIEREINLIEFERUNG :**

Samstag: 07:30 - 09:00  
Sonntag: 08:00 - 09:00  
Ende der Ausstellung: 18:00

**ÖFFNUNGSZEITEN :**

Samstag: 10:00 - 17:30  
Sonntag: 10:00 - 17:30

**VETERINÄRPOLIZEILICHE VORSCHRIFTEN :**

Alle Katzen müssen gegen Katzenseuche und Katzenschnupfen, felines Calici-Virus und felines Herpes-Virus geimpft sein. Die Impfungen müssen mind. 15 Tage vor der Ausstellung erfolgen, dürfen aber nicht älter als 12 Monate sein. Ausländische Aussteller müssen zusätzlich die Vorschriften für den Grenzübergang beachten (Tollwutimpfung). Elektronischer Identifikations-Chip ist erforderlich.

**KÄFIGE :**

Katzen bis 4 kg: 70 x 70 x 70 cm  
Katzen mehr als 4 kg: 140 x 70 x 70 cm  
Vorhänge, Unterlage, Wasser, Futter, Katzen Toilette, erhöhte Schlafstelle und Rückzugsmöglichkeit, sind obligatorisch. 2 Katzen desselben Besitzers werden in denselben Käfig gesetzt. Für 2 getrennte Käfige wird ein Aufpreis berechnet.

**VERSCHIEDENES :**

Mit der Anmeldung anerkennen Sie die vorliegenden Bestimmungen sowie die einschlägigen Reglemente der FFH, der FfFe sowie die Bundesstaaten und kantonalen Veterinärvorschriften. Bei Nichteinhaltung der Vorschriften behält sich der Club das Recht vor, den Aussteller auszuschließen. Die Teilnahme erfolgt auf eigenes Risiko.

**STEWARDS, INSERATE, STÄNDE :**

Yves Allimann  
Route d'Orbe 2b, 1373 Chavornay  
Tel: 079 347 82 25  
E-Mail: expo@ccmoch

**HOTELRESERVATION :**

Informationen auf [www.ccmoch](http://www.ccmoch)

**ENGAGEMENT ET RENSEIGNEMENTS :**

Yves Allimann  
Route d'Orbe 2b, 1373 Chavornay  
Tel: 079 347 82 25  
E-Mail: expo@ccmoch

**BULLETINS D'ENGAGEMENT :**

Nous vous prions de remplir les bulletins de façon exacte et bien lisiblement. Veuillez utiliser les nouveaux formulaires d'engagement de la FFFe. **VEUILLEZ INDIQUER LE POIDS DE CHAQUE CHAT SUR LE BULLETIN D'ENGAGEMENT !** La priorité sera donnée aux exposants présents les 2 jours, avec plusieurs chats.

**FRAIS D'ENGAGEMENT (par jour et par chat) :**

Chat présent 1 jour 2 jours  
Classes 1 à 12\*: CHF 50.00 CHF 45.00  
Chats de maison\*: CHF 50.00 CHF 45.00  
\* Seulement paiement en avance. Paiement au comptant à l'exposition: majoration de CHF 5.00 par jour et par chat.

**PRIX OU COCARDES :**

Tous les certificats, Excellent 1,  
BIV, Nomination, Best in Show.

**CLOTURE D'ENGAGEMENT :**

4 mars 2024  
ou lorsque la capacité de la salle est atteinte. Les annulations d'engagement ne sont acceptées que par écrit ou par email: expo@ccmoch. Les annulations reçues après le 04.03.2024 ne seront pas remboursées. Veuillez inscrire directement sur le bulletin d'engagement si vous souhaitez une cage double.

**ENTREES DES CHATS :**

Samstag: 07:30 - 09:00  
Dimanche: 08:00 - 09:00  
Fin de l'exposition: 18:00

**HEURES D'OUVERTURE :**

Samstag: 10:00 - 17:30  
Dimanche: 10:00 - 17:30

**PRESCRIPTIONS VETERINAIRES :**

Tous les chats doivent être vaccinés contre le typhus, le coryza, le calicivirus félin et l'herpès félin. Les rappels nécessaires doivent avoir été effectués au moins 15 jours avant l'exposition, mais pas au-delà de 12 mois. Les exposants étrangers doivent observer les prescriptions relatives au passage de la frontière (ragel). Puce électronique obligatoire.

**CAGES :**

Chats jusqu'à 4 kg: 70 x 70 x 70 cm  
Chats de plus de 4 kg: 140 x 70 x 70 cm  
Rideaux, fond de cage, eau, nourriture, bac à litière, plateforme surélevée et espace de refuge sont obligatoires. 2 chats du même propriétaire seront mis dans la même cage. Un supplément sera demandé pour 2 cages séparées.

**DIVERS :**

Par son inscription, l'exposant accepte toutes les prescriptions susmentionnées, ainsi que celles de la FFH, de la FfFe ainsi que les prescriptions vétérinaires fédérales et cantonales. En cas de non respect des prescriptions, le club se réserve de droit d'exclure l'exposant. La participation à l'exposition est aux risques de l'exposant.

**STEWARDS, PUBLICITÉ, STANDS :**

Yves Allimann  
Route d'Orbe 2b, 1373 Chavornay  
Tel: 079 347 82 25  
E-Mail: expo@ccmoch

**HOTELS :**

Informationen sur [www.ccmoch](http://www.ccmoch)

**ISCRIZIONI ED INFORMAZIONI :**

Yves Allimann  
Route d'Orbe 2b, 1373 Chavornay  
Tel: 079 347 82 25  
E-Mail: expo@ccmoch

**FORMULARI D'ISCRIZIONE :**

Vi preghiamo di completare in modo corretto e ben leggibile sull'apposita moduliistica. Vogliate utilizzare i nuovi moduli d'iscrizione della FFFe.

**SI PREGA DI INDICARE IL PESO DI OGNI GATTO SUL MODULO DI ISCRIZIONE!**

Sarà data priorità agli espositori presenti in entrambi i giorni, con diversi gatti.

**TASSE D'ISCRIZIONE (al giorno per gatto):**

Gatto presente 1 giorno 2 giorni  
Classi 1-12\*: CHF 50.00 CHF 45.00  
Gatto di casa\*: CHF 50.00 CHF 45.00  
\* Solo pagamento in anticipo. Pagamento in contanti alla mostra: supplemento di CHF 5.00 al giorno per gatto.

**PREMI E COCCARDE :**

Tutti i certificati, Eccellente 1,  
BIV, Nomination, Best in Show.

**CHIUSURA DELLE ISCRIZIONI :**

4 marzo 2023  
O per raggiunta della capacità della sala mostra. Gli annullamenti d'iscrizioni saranno accettati unicamente per iscritto o per e-Mail: expo@ccmoch. Gli annullamenti pervenuti dopo il 04.03.2024 non saranno rimborsati. Si prega di registrarsi direttamente sul formulario d'iscrizione se si desidera una doppia gabbia (3 gatti).

**ENTRATA DEI GATTI :**

Sabato: 07:30 - 09:00  
Domenica: 08:00 - 09:00  
Fine della mostra: 18:00

**ORARI D'APERTURA :**

Sabato: 10:00 - 17:30  
Domenica: 10:00 - 17:30

**PRESCRIZIONI VETERINARIE :**

Tutti i gatti devono essere vaccinati contro la panleucopenia felina e il raffreddore dei gatti, calicivirus felino e herpes virus felino; la rivaccinazione deve essere effettuata almeno 15 giorni prima dell'esposizione, ma non oltre i 12 mesi. Inoltre gli espositori stranieri dovranno osservare le prescrizioni per il passaggio della frontiera (ragel). Chip d'identificazione obbligatorio.

**GABBIE :**

Gatti fino a 4 kg: 70 x 70 x 70 cm  
Gatti oltre i 4 kg: 140 x 70 x 70 cm  
Tende, tappeti, acqua, cibo, cassetta della sabbia, ormeggio rialzato e una possibilità di recesso sono obbligatori. 2 gatti dello stesso proprietario saranno messi nella stessa gabbia. Per 2 gabbie separate verrà applicato un supplemento.

**DIVERSI :**

Con l'iscrizione l'espositore accetta tutte le prescrizioni menzionate sopra così come quelle della FFH, della FfFe e i regolamenti veterinari federali e cantonali. In caso di non conformità, il club si riserva il diritto di escludere l'espositore. La partecipazione all'esposizione avviene a rischio e pericolo dell'espositore.

**STEWARDS, PUBBLICITÀ, STAND :**

Yves Allimann  
Route d'Orbe 2b, 1373 Chavornay  
Tel: 079 347 82 25  
E-Mail: expo@ccmoch

**ALBERGHI :**

Informationen sur [www.ccmoch](http://www.ccmoch)

